

京都市 水災

災害地圖

右京區 (京北)



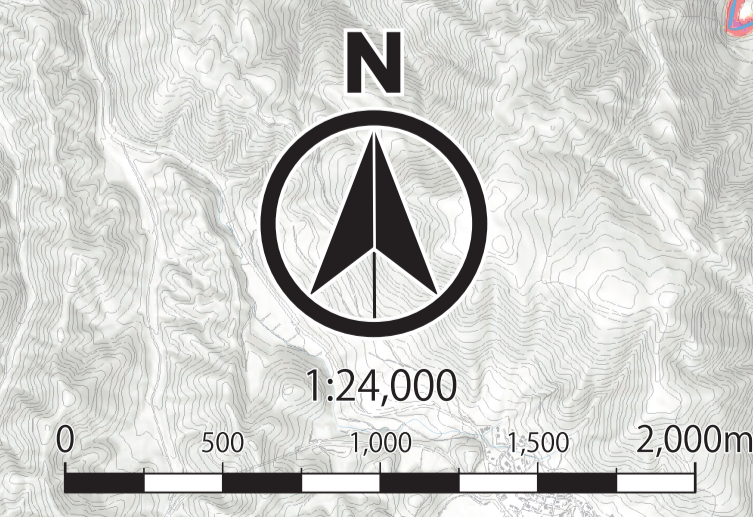
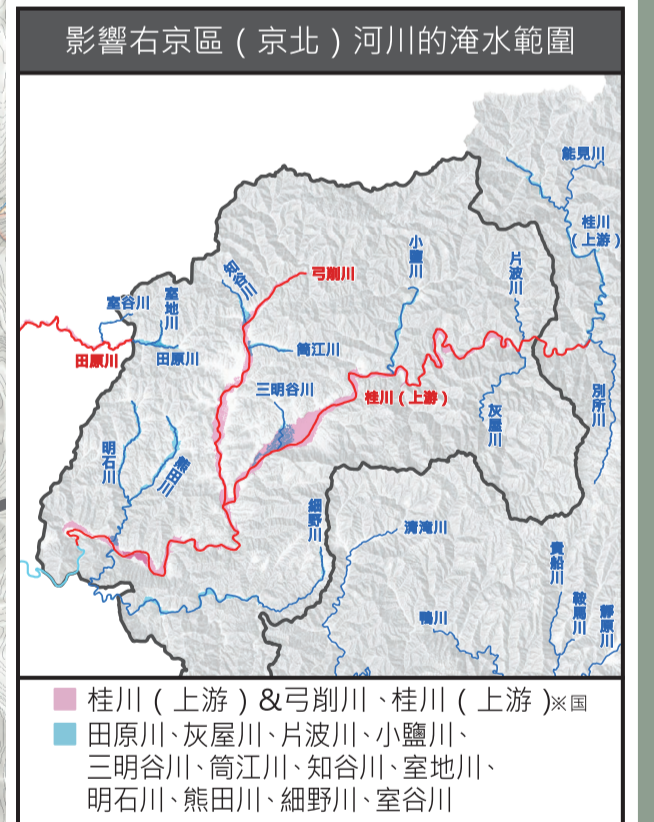
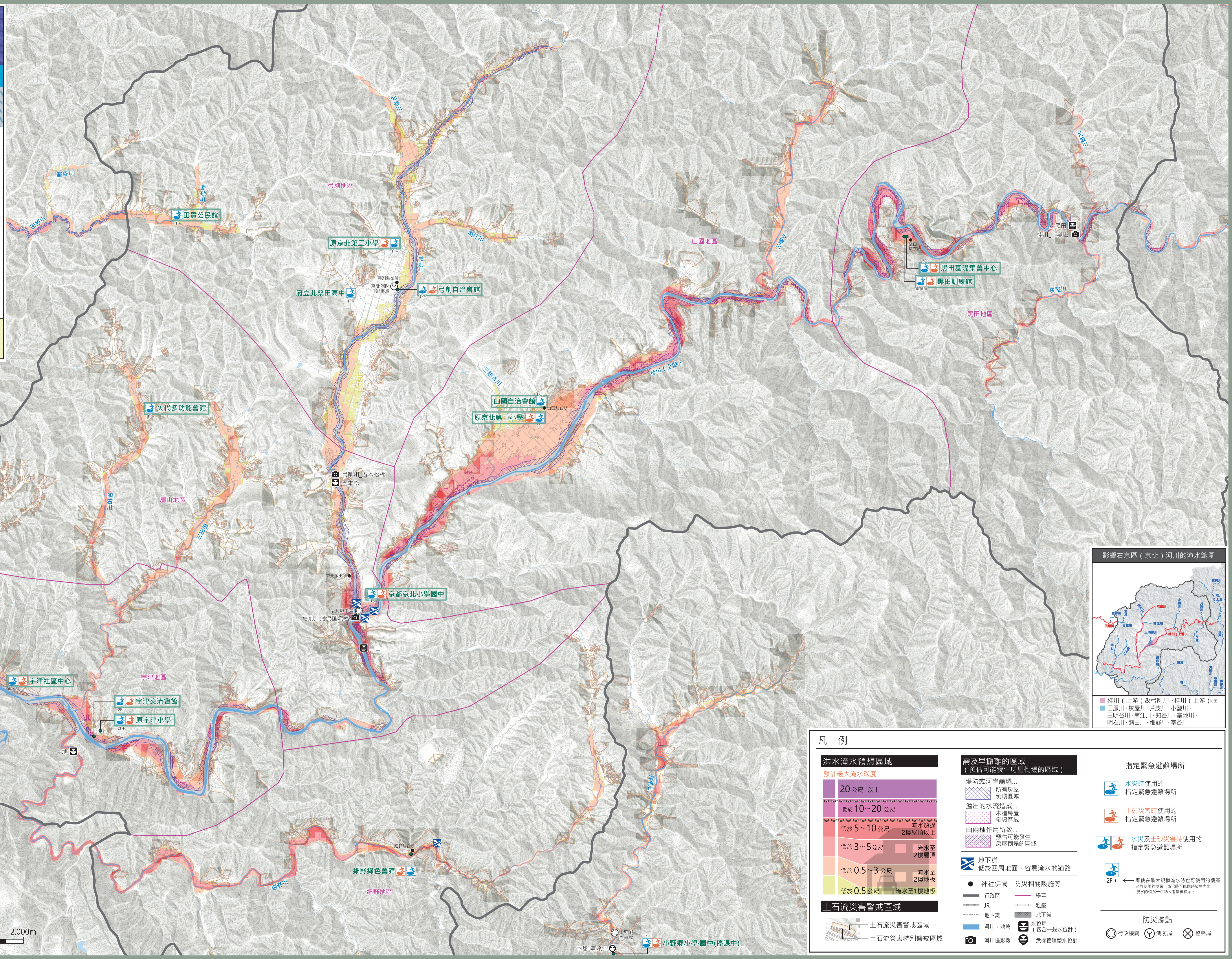
本地圖依據《防洪法》，顯示國家及京都府指定的以下河川氾濫時，所預測的最大淹水深度等情況。

水位周知河川	預測降雨量
● 桂川(上游)※國營管轄區域	386mm/9h
● 桂川(上游)及弓削川※府管轄區域	386mm/9h
● 田原川	188mm/2h

其他河川	預測降雨量
● 田原川※	188mm/2h
● 片波川	386mm/9h
● 灰屋川	386mm/9h
● 小鹽川	386mm/9h
● 三明谷川	386mm/9h
● 知谷川	386mm/9h
● 細野川	386mm/9h
● 熊田川	386mm/9h
● 明石川	386mm/9h
● 釜地川	225mm/2h
● 窪谷川	225mm/2h
● 高江川	386mm/9h

※洪水預報區間外的上游區域

避難資訊發布時，將優先開設指定的洪水避難所。這些避難所將以方形標示在地圖上表示。



凡例

洪水淹水預想區域 預計最大淹水深度	需及早撤離的區域 (預估可能發生房屋倒塌的區域)	指定緊急避難場所
20公尺以上	堤防或河岸崩塌... 所有房屋倒塌區域	水災時使用的指定緊急避難場所
低於10~20公尺	溢出的水流造成... 木造房屋倒塌區域	土石災害時使用的指定緊急避難場所
低於5~10公尺	由兩種作用所致... 預估可能發生房屋倒塌的區域	水災及土石災害時使用的指定緊急避難場所
低於3~5公尺	地下道 低於四周地面，容易淹水的道路	2F+ ← 即使在最大規模淹水時也可使用的樓層 ※可使用的樓層，需已預先確認發生內水浸水的情況一併納入考量後標示。
低於0.5~3公尺	● 神社佛閣，防災相關設施等	防災據點
低於0.5公尺	行政區 JR 地下街 河川、池塘 河川攝影機	行政機關 消防局 警察局
土石流災害警戒區域	● 學校區 ● 私鐵 ● 地下街 ● 水位局 (包含一般水位計) ● 危機管理型水位計	